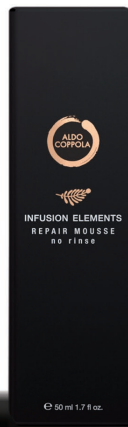




## INFUSION ELEMENTS REPAIR MOUSSE





## REPAIR MOUSSE

Un trattamento riparatore profondo che agisce con efficacia istantanea. Accarezza i capelli secchi e sfibrati in totale leggerezza, li nutre e livella la porosità della fibra, con un risultato di luminosità e ritrovato benessere.

Una schiuma soffice e morbida, facile e veloce da applicare, agisce come potente ricostruttore fino agli strati più profondi della fibra, rivitalizza e protegge i capelli. È un ottimo trattamento ristrutturante per i capelli colorati e schiariti.

Repair Mousse contiene un ricco concentrato di principi attivi vegetali:

- ALGA ROSSA • AMINOACIDI VEGETALI E PROTEINE DELLA SETA •
- OLI DI ARGAN E MACADAMIA •



*Repair Mousse is a leave-in intense restorative treatment with instant efficacy. It treats and protects dry and damaged hair, leaving it smooth and soft to the touch. This gentle lightweight formula evens out the porosity in the areas where needed, enhancing hair shine and wellbeing.*

*Repair mousse is a soft creamy foam, quick and easy to apply. It penetrates deep inside the hair fibres helping to repair and protect it, adds vitality and improves manageability. Used after a colouring or highlighting service, it restores hair to a strong healthy state.*

*Repair Mousse contains a rich blend of plant-derived active ingredients:*

- RED SEAWEED • VEGETAL AMINOACIDS AND SILK PROTEINS •
- ARGAN AND MACADAMIA OILS •

